

## Piani di Emergenza ed Evacuazione



Redigiamo ogni piano con  
l'aiuto delle più moderne  
tecnologie informatiche




**PIANO DI EVACUAZIONE** **PIANTINA 3**



LEGENDA	
	PRESIDI ANTINCENDIO
	USCITA D'EMERGENZA
	PIUNTO DI RACCOLTA
	VIA DI ESODO
	CASSERA MEDICA
	QUADRO ELETTRICO
	VOI SIETE QUI*

**RICHIEDI UN PREVENTIVO GRATUITO**

Ufficio Tecnico : 0143 823152  
Cell. : 329 3917245 – 348 2323677  
E-mail: [info@italsicurezza.eu](mailto:info@italsicurezza.eu)

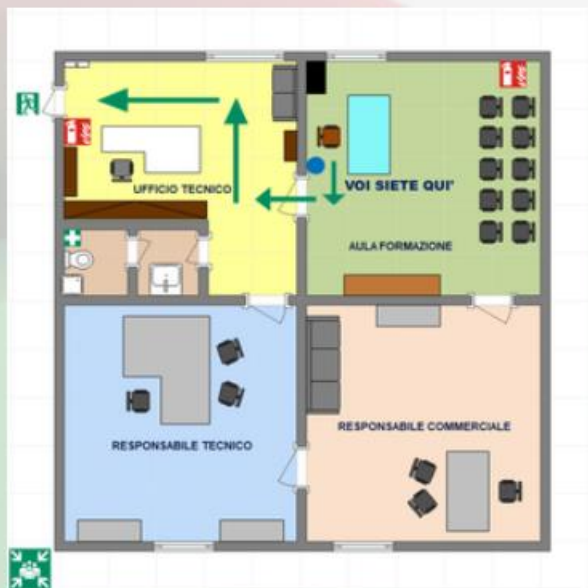


**VELOCITA'**

**PRECISIONE**

**COSTI CONTENUTI**

# PROGETTO



L'esigenza di elaborare questo documento discende dall'obbligo del datore di lavoro di individuare le misure per il controllo delle situazioni di rischio in caso di emergenza e di dare istruzioni affinché i lavoratori, in caso di pericolo grave, immediato ed inevitabile, abbandonino il posto di lavoro o la zona pericolosa . Il datore di lavoro è quindi tenuto ad adottare le necessarie misure organizzative e gestionali da attuare in caso di emergenza, riportandole, appunto, in un PIANO DI EMERGENZA

# PLANIMETRIE



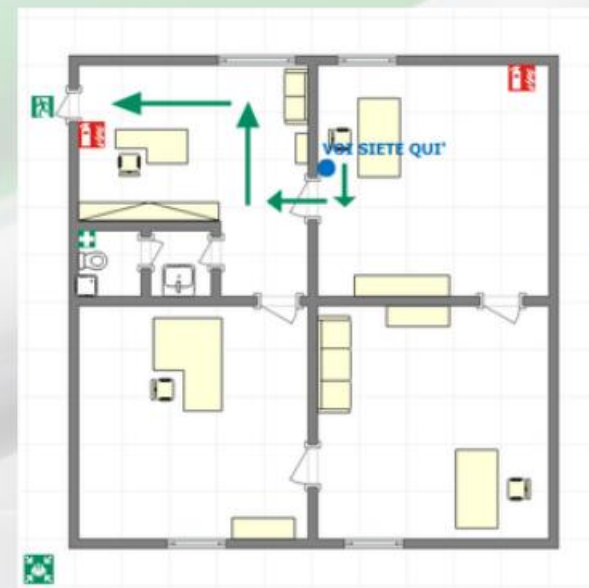
Per i luoghi di lavoro il piano d'emergenza deve essere completato dall'elaborazione delle planimetrie dell'edificio.

Esse devono riportare i percorsi d'esodo, le uscite di sicurezza, gli estintori e gli idranti.

Una volta redatto, il piano d'emergenza deve essere portato a conoscenza a tutti i dipendenti ed ai lavoratori delle ditte esterne in forma adeguata, in modo che sia chiaro il comportamento da tenere nell'emergenza.

È particolarmente importante l'informazione concernente le vie di fuga e l'indicazione del punto di raccolta.

# ELABORAZIONE



La struttura del piano prevede la descrizione dell'edificio, dell'attività svolta, dell'affollamento ipotizzabile, delle risorse a salvaguardia della sicurezza a disposizione, sia dal punto di vista strutturale (compartimentazioni, uscite, vie di fuga ecc.) che delle attrezzature (impianti e mezzi di rilevazione e spegnimento), che dell'organizzazione (sistemi di comunicazione, personale addestrato ecc.).